

Trat': Púchov^{n/v} - Horní Lideč.

ČESKOSLOVENSKÉ STÁTNÍ DRAHY
OSTRAVSKÁ DRAHA
TRAŤOVÁ DISTANČE VALAŠSKÉ MEZIŘÍČÍ
Evidenční plán č. 149 svazek č. IV
DATUM ZAŘAZENÍ 29. 11. 1954

Jen pro služební potřebu

PODROBNÝ NÁVRH

ocelových konstrukcí v I a II koleji
v km 26,294

Rozpětí: 22,66m
R = ∞ , v = 85 km/hod.
Zatížení: vlak N.

LOŽISKA.

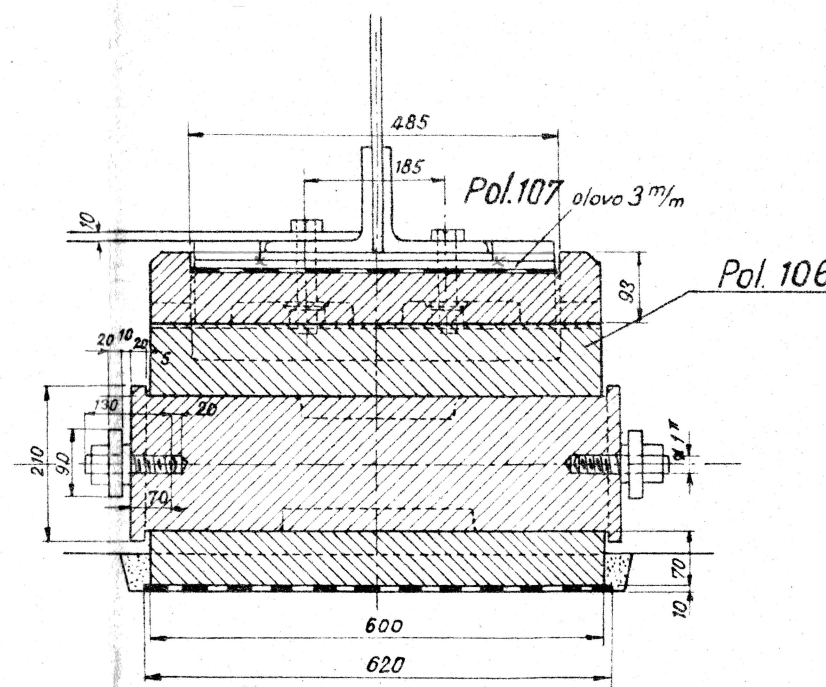
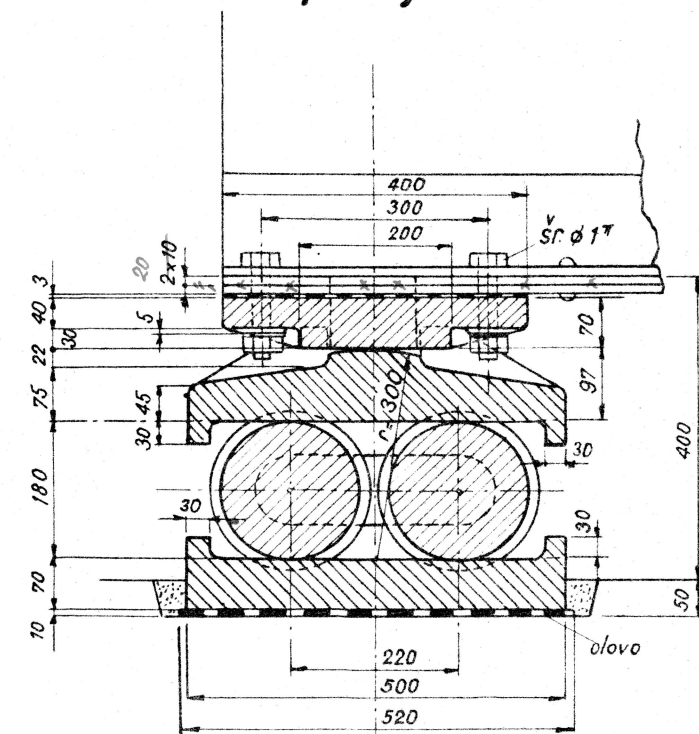
SKODOVY ZÁVODY
NÁRODNÍ PODNIK
KRÁLOVÉHRADECKÁ MOSTÁRNA
PRAŽSKÁ KANCELAR 1/2

Schváleno
východem ministerstva dopravy
ze dne 1. 10. 1997 č. 1000
z roku 1997
z ministerstva dopravy:
Ing. Lindová, v.r.

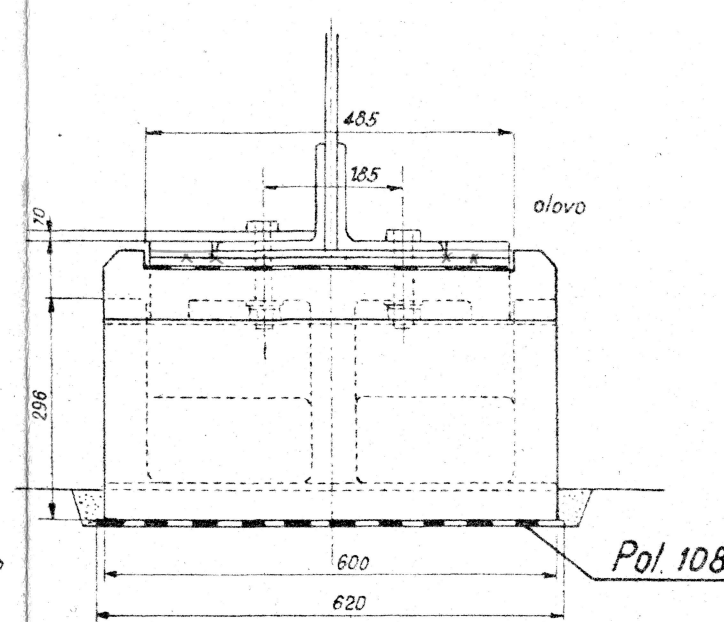
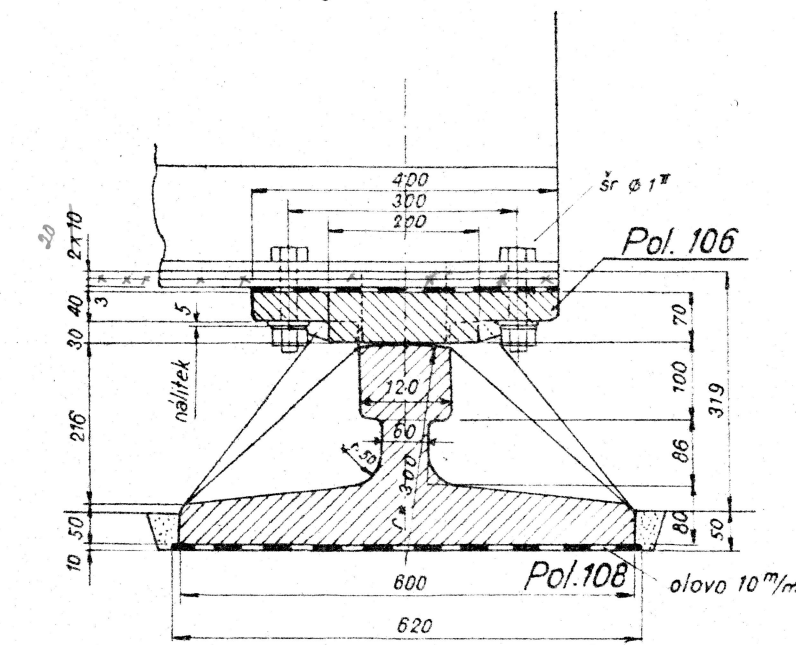
Trat': Púchov $\frac{7}{4}$ - Hor. Liděč. km 26294

LOŽISKA 1: 10.

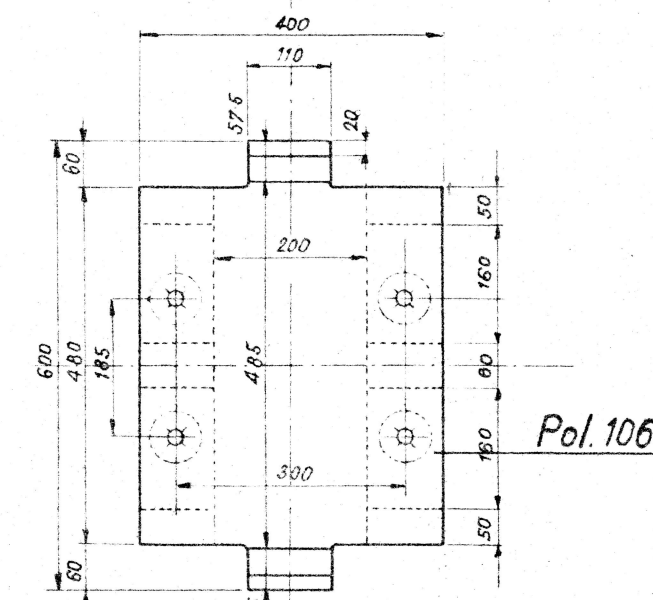
a, pohyblivé.



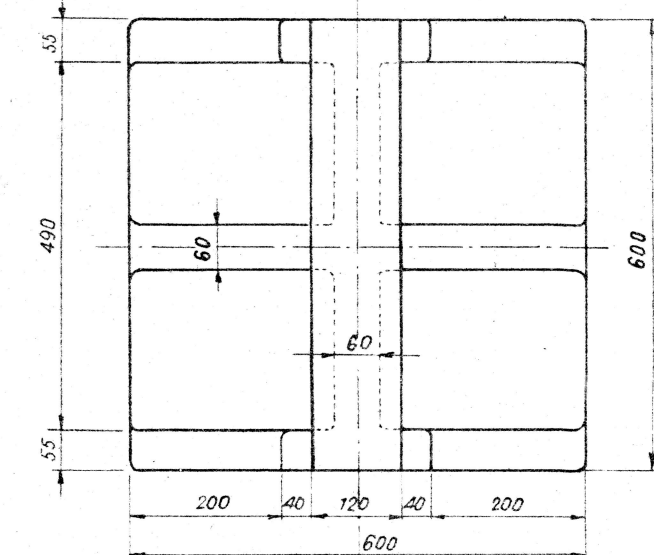
b, *pevné.*



Vahadlo (pro obě ložiska stejné)



Spodní část pevného ložiska.



Zatím se použijí staré
úložné desky 500.600.70